

## INFORMATIONS DE VOYAGE

### AZTI

Kaia Herrera. Portualdea, sans numéro  
20110 – Pasaia (Espagne)  
+34 946574000  
Coordonnées GPS :  
Lat. 43.3217 / Long. -1,9315



## COMMENT SE RENDRE À DONOSTIA-SAINT SÉBASTIEN

Aéroports les plus proches :

### **Saint-Sébastien (Espagne) (22 km)**

L'aéroport est desservi par les compagnies Iberia, AirNostrum et Vueling (uniquement au départ et à destination de Madrid et de Barcelone ; vous devez donc passer par ces aéroports)

Taxi jusqu'à Saint-Sébastien : environ 40€.

Un bus s'arrête devant l'aéroport toutes les 30 minutes et met encore 30 minutes pour rejoindre Saint-Sébastien.

### **Biarritz (France) (49 km)**

Aéroport international.

Assure des liaisons vers de nombreuses destinations avec Ryanair, Air France, Hop!, Flybe, EasyJet, Finnair, etc.

Taxi jusqu'à Saint-Sébastien : environ 75€.

[Bus Alsa](#)

### **Bilbao (Espagne) (103 km)**

Aéroport international.

Un grand nombre de compagnies aériennes opèrent depuis cet aéroport : Iberia, British Airways, Aer Lingus, Air Berlin, Air France, Alitalia, Brussels Airlines, KLM, Lufthansa, EasyJet, Norwegian, TAP, Turkish Airlines, etc., desservant les principales destinations à travers toute l'Europe.

Taxi : environ 120 €

Il y a un arrêt de bus devant l'entrée de l'aéroport ; les bus circulent toutes les heures et le trajet jusqu'à Saint-Sébastien dure une heure (environ 15 €). Il est préférable de réserver son [billet à l'avance](#). Lorsque vous sélectionnez le lieu de départ, n'oubliez pas que vous devez choisir « LOIU » (l'aéroport de Bilbao) et que la destination est Donostia-Saint-Sébastien.

## COMMENT SE RENDRE DE DONOSTIA-SAINT SÉBASTIEN À AZTI-Pasaia

### Service de bus LURRALDEBUS

La ligne directe est la ligne E09.

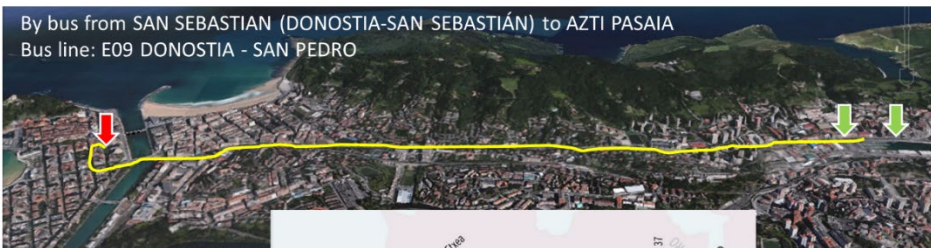
Les bus partent toutes les 15 minutes de l'arrêt de la rue Okendo, à Donostia-Saint-Sébastien. Vous devez descendre à l'arrêt Mercadillo/Azoka, près des locaux d'AZTI Pasaia, qui se trouvent à environ 2 minutes à pied. Le trajet dure environ 15 minutes et coûte 1,65 euro (à régler au chauffeur de bus).

### Arrêt de bus OKENDO – ligne E09

En voiture avec GPS : [Localisation](#)

Rue : Euskadi Etorbidea

Ville : Pasaia



**Bus E09 SAN PEDRO**  
First station in Donostia-San Sebastián:  
Street: **Okendo kalea 14**

**Bus stops in Pasaia**  
Azoka or Gudarien



## HÔTELS

Saint-Sébastien compte de nombreux hôtels dans toutes les catégories, mais les prix dans le milieu de gamme sont assez élevés.

Vous pouvez consulter le site de l'office du tourisme de Saint-Sébastien pour obtenir [plus d'informations](#), un plan de la ville et des informations sur les réservations.

Ou sur des sites web plus économiques : [Trivago](#) et [Booking](#)

### HÉBERGEMENTS RECOMMANDÉS À SAINT SÉBASTIEN

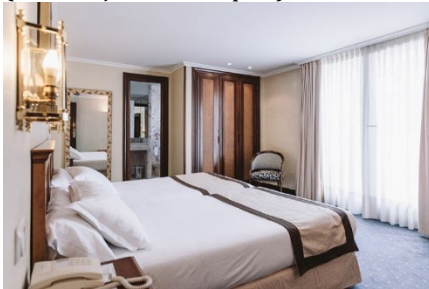
#### HOTEL LONDRES Y DE INGLATERRA



#### HÔTEL ARRIZUL



#### HÔTEL NH SAN SEBASTIAN (Petit-déjeuner compris)



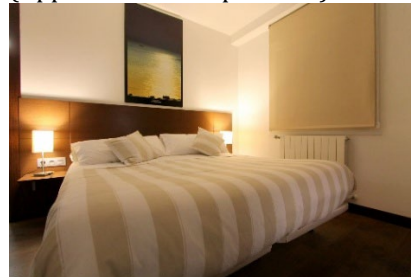
#### HOTEL MONTE ULIA (c'est plus près d'AZTI, mais loin du centre-ville)



#### HÔTEL NIZA (\*\*\*)



#### PENSION GROSEN (Appartements disponibles)



#### HÔTEL EUROPA (\*\*\*)



#### PENSION ALTAIR (Appartements disponibles)





Temporary closed

AZTI's access

Pedestrian access

Pedestrian route

Vehicle and pedestrian entrance

"Escalerillas" bus stop

AZTI | Ciencia y tecnología marina y...

AZTI  
MEMBER OF  
INAGUR RESEARCH  
& TECHNOLOGY ALLIANCE

Cruz Roja

Edificio Oleta

C. Ambito Portuario

C. Ambito Portuario

C. Ambito Portuario

C. Ambito

C. Ar

José Elosegi Alka

Zeharbidea